

Spoplatnené  
podľa zákona č. 145/1998  
v znení neskorších predpisov.



Geometrický plán je podklad na právne úkony, keď údaje doterajšieho stavu výkazu výmer sú zhodné s údajmi platných výpisov z katastra nehnuteľností.

Vyhotovitel  <b>Ing. Anna Molnárová</b> <b>GEODETICKÉ PRÁCE</b> 935 82 Plášťovce 237 mobil: 0902 091 262 IČO: 53549511 e-mail: ka.geodetprace@gmail.com	Kraj <i>Nitriansky</i>	Okres <i>Levice</i>	Obec <i>Tlmače</i>
	Kat. Územie <i>Tlmače</i>	číslo plánu <i>53549511-33/2023</i>	Mapový list č. <i>ZS-VI-21-4</i>
<b>GEOMETRICKÝ PLÁN</b> <i>na oddelenie pozemkov parc.č. 5999/876-878</i>			
Vyhotovil	Autorizačne overil		Úradne overil Meno: <b>Ing. Erika Zakhariášová</b>
Dňa: <i>29.01.2024</i>	Meno: <i>Ing. Anna Molnárová</i>	Dňa: <i>29.01.2024</i>	meno: <i>Ing. Ján Šimun</i>
Nové hranice boli v prírode označené <i>neboli označené</i>		Náležitosťami a presnosťou zodpovedá predpisom	Dňa: <i>05-02-2024</i> Číslo: <i>01/110/2024</i>
Záznam podrobného merania (meračský náčrt) č. <i>1209</i>			Úradne overené podľa § 9 zákona NR SR č. 215/1995 Z.z. o geodézii a kartografii
Súradnice bodov označených číslami a ostatné meračské údaje sú uložené vo všeob. dokumentácii			

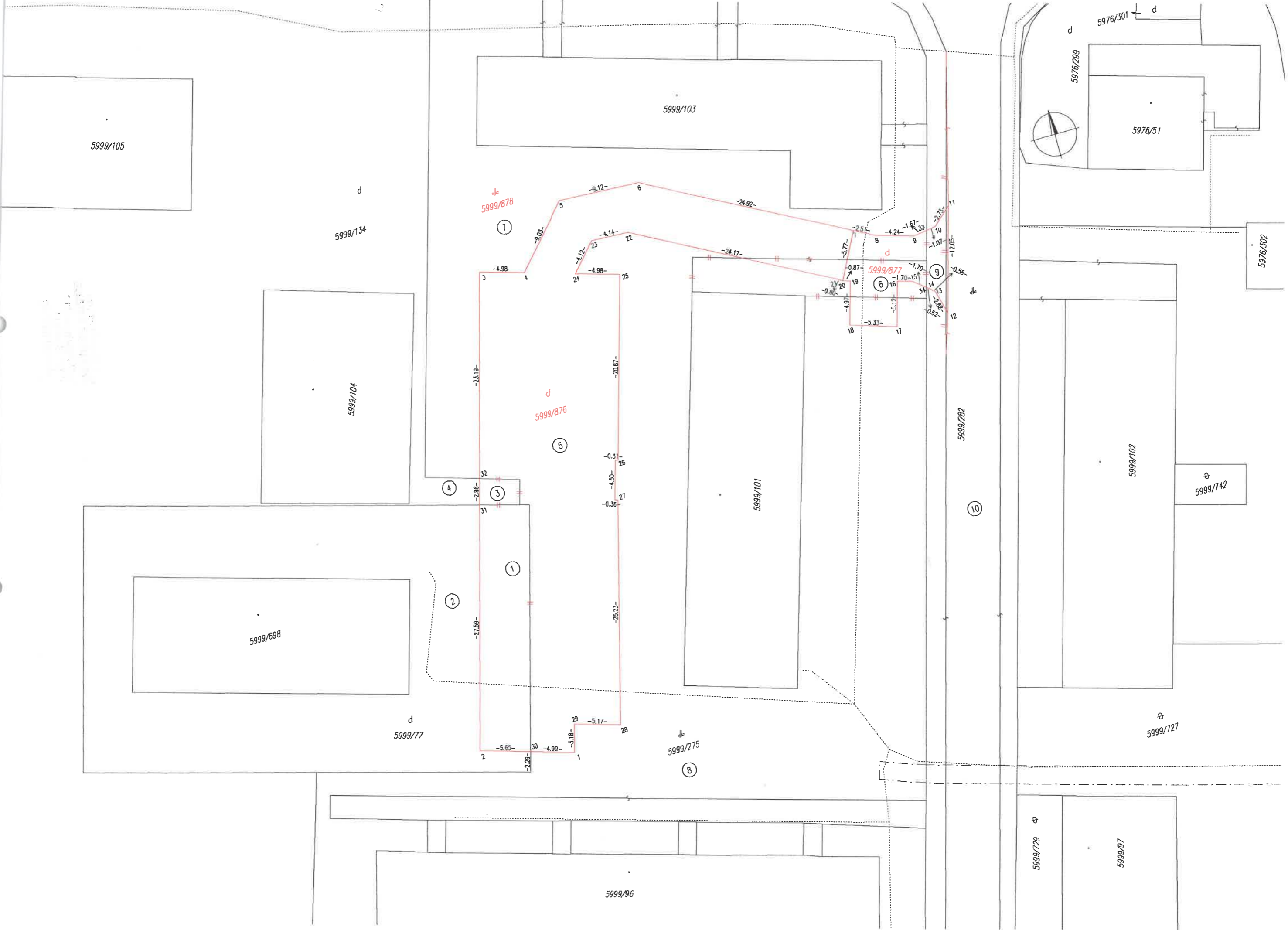
**VÝKAZ VÝMER**

Doterajší stav			Zmeny						Nový stav					
Číslo			Výmera	Druh pozemku	Diel číslo	k parcele číslo	m 2	od parcely číslo	m 2	Číslo parcely	Výmera		Druh pozemku kódy	Vlastník iná opráv.osoba adresa
Pk.vl.	parcely										ha	m 2		
LV.	PK	KN-C												
<b>Stav právny je totožný s registrom C KN.</b>														
438		5999/77	1100	zast.pl.	1	5999/876	154							
					2	5999/77	946	5999/77	946	5999/77	946	zast.pl. 18	Mesto Timače	
438		5999/134	1 2598	zast.pl.	3	5999/876	13							
					4	5999/134	12585	5999/134	12585	5999/134	1 2585	zast.pl. 18	detto	
1		5999/275	1 1438	zast.pl.	5	5999/876	869							
					6	5999/877	74							
					7	5999/878	1069							
					8	5999/275	9426	5999/275	9426	5999/275	9426	zast.pl. 22	detto	
1		5999/282	1392	zast.pl.	9	5999/877	21							
					10	5999/282	1371	5999/282	1371	5999/282	1371	zast.pl. 22	detto	
					1			5999/77	154					
					3			5999/134	13					
					5			5999/275	869	5999/876	1036	zast.pl. 18	detto	
					6			5999/275	74					
					9			5999/282	21	5999/877	95	zast.pl. 18	detto	
					7			5999/275	1069	5999/878	1069	zast.pl. 22	detto	
Spolu:			2 6528						26528		26528			
											2 6528			

**Kód spôsobu využívania pozemku:**

18 - Pozemok, na ktorom je dvor

22 - Pozemok, na ktorom je postavená inžinierska stavba – cestná, miestna a účelová komunikácia, lesná cesta, poľná cesta, chodník, nekryté parkovisko a ich súčasť



Ing. Anna Molnářová  
**GEODETICKÉ PRÁCE**  
935 82 Píšťovice 237  
IČO: 53549511  
mobil: 0902 091 262

