

Mgr. Tomáš Uhnák

Mestské zastupiteľstvo Tlmače
Nám. Odborárov 10
935 21 Tlmače

V Tlmačoch 10.11.2023

VEC:

Žiadosť o zriadenie vecného bremena

V roku 2019 som v Tlmačoch na ul. ČSA kúpil byt, do ktorého je vybudovaná rampa pre vozičkárov. Ide o LV 767, byt č. 2, číslo vchodu 33, pozemok registra C KN 5999/89 a spoluvlastnícky podiel o veľkosti 5540/99720 na spoločných častiach a spoločných zariadeniach domu a na pozemku registra C KN s par. č. 5999/89, zast. plocha a nádvorie o výmere 415 m².

Rampu vybudovala ešte v r. 2000 bývalá vlastníčka bytu p. Viola Kútiková cez ohlásenie drobnej stavby, na ktorú bol dňa 05.09.2000 udelený súhlas primátora mesta Tlmače a súhlasili aj susedia menovanej. Na vybudovanie rampy a prestavbu bytu bola p. Kútikovej z UPSVR Levice poskytnutý aj peňažný príspevok na úpravu bytu, rodinného domu alebo garáže pre osobu s ŤZP.

Z dôvodu právnej istoty Vás touto cestou žiadam v zmysle zákona 40/1964 Zb. Občianskeho zákonníka, § 151b o zriadenie vecného bremena IN REM - s právom zachovania a využívania tejto rampy. Rampa je osadená na mestskom pozemku registra C KN par. č. 5999/277 - zast. plocha a nádvorie o celkovej výmere 13 746 m².

Rampa je v dobrom stave, konštrukcia bola vyrobená ako oceľová, s podlahovými pozinkovanými pororoštami, jej rozloha je do 25 m² a bola postavená tak, aby neobmedzovala susedov. Keďže rampa je priamo prepojená na balkón môjho bytu a slúži zároveň aj ako zadný vchod do bytu, je reálne využívaná a plánujem ju aj naďalej využívať.

V prílohe prikladám fotokópie LV, ohlásenia drobnej stavby, súhlas na umiestnenie, výkresy k rampe a kópiu katastrálnej mapy.

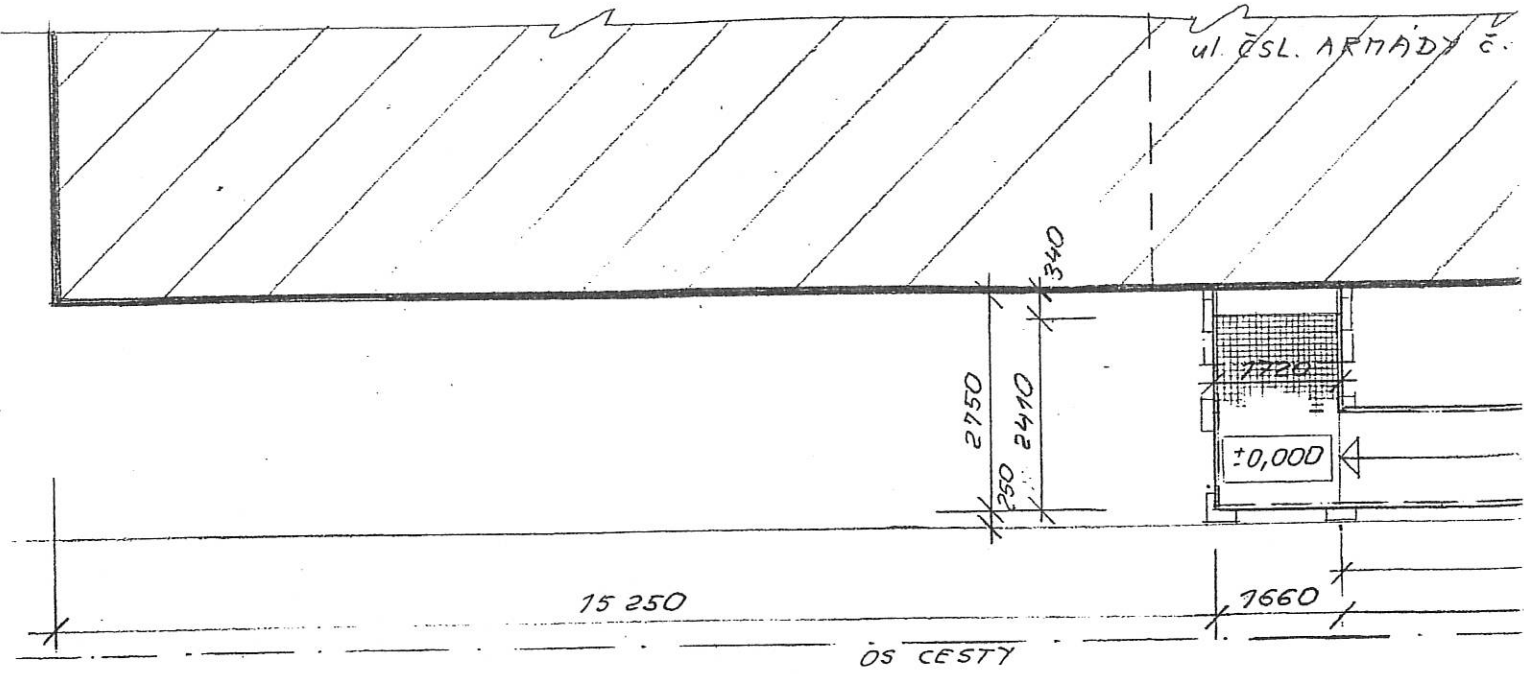
Za kladné vybavenie ďakujem.

S pozdravom

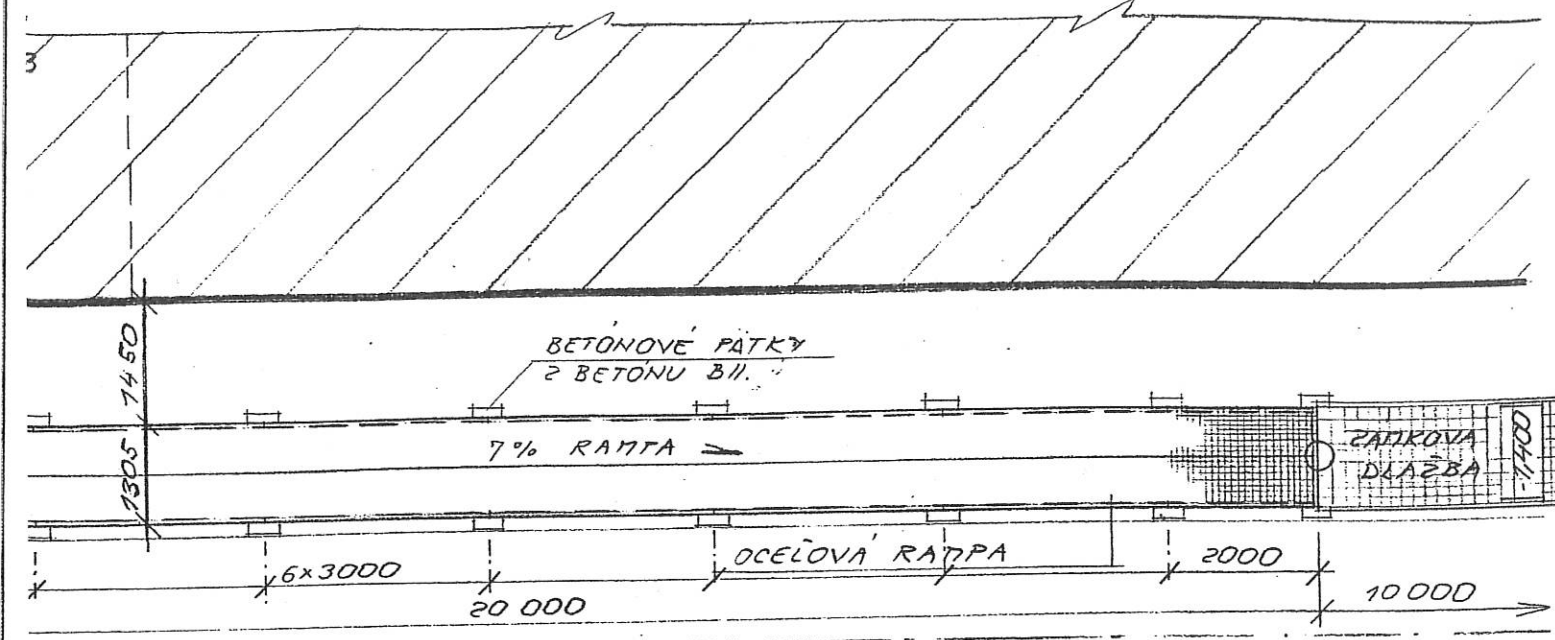
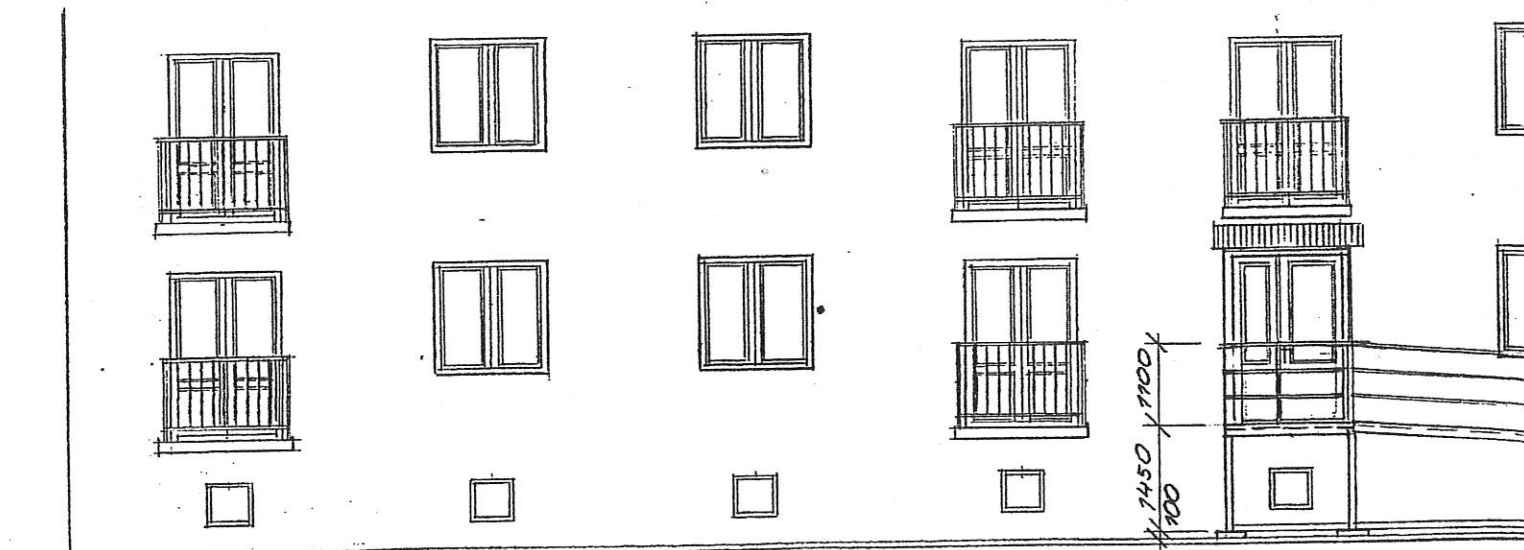

Mgr. Tomáš Uhnák

SCHEMA PÔDORYSU RAMPY,

MIERKA 1:100



POHLAD "P1", MIERKA 1:100



"P1"



Overaná



ZODP. PROJEKTANT:	VANDRÁK PETER
PROJEKTANT:	VANDRÁK PETER
INVESTOR:	KÚTIK MARIÁN
MIESTO:	LIPNÍK, ul. ČSL. ARMÁDY č. 33
STAVBA:	STAVEBNÉ ÚPRAVY 2-IZBOVÉHO BYTU NA BEZBARIEROVÝ
OBSAH:	SCHEMA PÔDORYSU RAMPY, POHLAD, P1"

ÚČEL:	P.S.
FORMÁT:	A4
DAŤUM:	08.1997
ČÍSLO VÝKR:	MIERKA:
3	1:100